

# Mål och strategier

I de långsiktiga mål och strategier som styr Svenska Spels verksamhet eftersträvas största möjliga balans mellan spelansvar och affärsmässighet.

**M**ot bakgrund av det justerade uppdrag som ägarna lämnade över på årsstämman 2008 har en översyn av bolagets långsiktiga målsättning, strategier och organisation gjorts.

## Långsiktiga mål i "längsta uppgifter"

Alla på Svenska Spel arbetar efter "längsta uppgifter" baserade på uppdraget. De längsta uppgifterna är koncernens långsiktiga målsättningar med syfte att styra arbetet i samma riktning. För koncernen i sin helhet har styrelsen beslutat om en längsta uppgift med ett tioårsperspektiv: Svenska Spel ska om tio år, oaktat regleringsform, fortfarande vara ett trovärdigt, ansvarsfullt, säkert och effektivt spelbolag med en marknadsandel av det totala netto-spelet i Sverige som inte är lägre än 50 procent och därmed klara av att bibehålla samma vinstnivå som för 2007.

Detta uppnås genom att:

- Erbjuder en överlägsen service och spelupplevelse i alla våra affärer där spelarens möjligheter till spelansvar är en naturlig del av upplevelsen.
- Utveckla konkurrenskraftiga och efterfrågade produkter och distributionsformer med spelansvar och spelsäkerhet som en integrerad del.
- Bedriva en innovativ, världsledande spelansvarsutveckling i balans med övrig utveckling.
- Vara marknadsledande när det gäller säker spelhantering.
- Stärka varumärket så att det förmedlar bolagets framträdande position inom spelansvar och samhällsnytta.
- Stärka kundrelationerna och det intellektuella kapitalet.

## Svenska Spels strategier

Svenska Spel har tre övergripande strategier, som utgår från uppdraget: Spelarnas första val, Ansvar före vinst, Hållbar utveckling och intressentdialog.

Dessa övergripande strategier visar på vikten av att möta spelarnas efterfrågan med ett väl integrerat spelansvars-innehåll och ett ansvarstagande i övrigt i balans med den kommersiella inriktningen. Den kommersiella inriktningen ska alltid stämmas av med det ansvarstagande som ägarna ger uttryck för i uppdraget till Svenska Spel.

## Spelarnas första val

Svenska Spel verkar på en kommersiell marknad med konkurrens från dels andra reglerade aktörer, dels utländska aktörer som erbjuder spel på den svenska marknaden.

Svenska Spel måste säkerställa att spelaren erbjuds produkter, service och spelupplevelser samt en trygghet som gör att Svenska Spel betraktas som ett spelbolag med ett attraktivt utbud och därmed även fortsatt har en framträdande roll på den svenska spelmarknaden. På så sätt ska Svenska Spels åtgärder inom området spelansvar utgöra en kommersiell framgångsfaktor.

Som spelmarknaden ser ut idag är det en komplicerad balansgång att lyckas bedriva ett effektivt spelansvar, kanalisera spelet till Svenska Spels säkrare miljö och att behålla marknadsandelarna. Kraven är höga på bolagets förmåga att fatta kloka, omdömesgilla och väl avvägda beslut som tar hänsyn till alla faktorer som kan ha påverkan på företagets konkurrenskraft. Att klara av denna balansgång är avgörande för trovärdigheten.



Det är därför också avgörande att Svenska Spel har en kommersiell strategi och att denna är kopplad till ägarens uppdrag och den tioårsuppgift som bolaget har formulerat utifrån uppdraget. Strategin innebär att Svenska Spel ska framstå som det mest attraktiva alternativet för spelarna. Ambitionen är att behålla marknadspositionen genom att vara spelarnas första val.

#### Ansvar före vinst

En balans mellan ansvar och vinst eftersträvas i allt kommersiellt arbete på Svenska Spel. När en prioritering måste göras går ansvar före vinst, vilket i första hand är kopplat till spelutveckling och marknadsföring. Ur ett strategiskt perspektiv betyder det att Svenska Spel inte ska leda utvecklingen av nya spelformer som riskerar att öka problemspelet. Däremot ska bolaget erbjuda ett mer trovärdigt alternativ om någon annan aktör på marknaden utvecklat en sådan spelform och den anses få genomslag

på spelmarknaden. Svenska Spel är restriktiva med reklam för Vegas, kasinospel och nätpoker. En ny produkt ska alltid genomgå en utvärdering av eventuella risker kopplade till produkten innan den utvecklas.

#### Hållbar utveckling och intressdialog

Svenska Spel ska bidra till en långsiktig hållbar samhällsutveckling genom att bedriva en verksamhet som levererar betydande överskott till samhällsnyttiga ändamål, samtidigt som de risker som verksamheten för med sig hanteras i syfte att minimera negativa effekter för samhället och enskilda individer.

I hållbarhetsredovisningen på sidorna 29–62 finns all väsentlig information om de praktiska resultaten av strategierna och Svenska Spels arbete med spelansvar, hållbar samhällsutveckling, intressdialogen, miljö, säkerhet och medarbetare. ■

## Affärsområden nära ledningen

**För att få en tydlig närvaro av affärerna i koncernledningen har den tidigare divisionsnivån tagits bort och i stället bildades fyra stora affärsområden. Den nya organisationen trädde i kraft den 1 december 2008.**

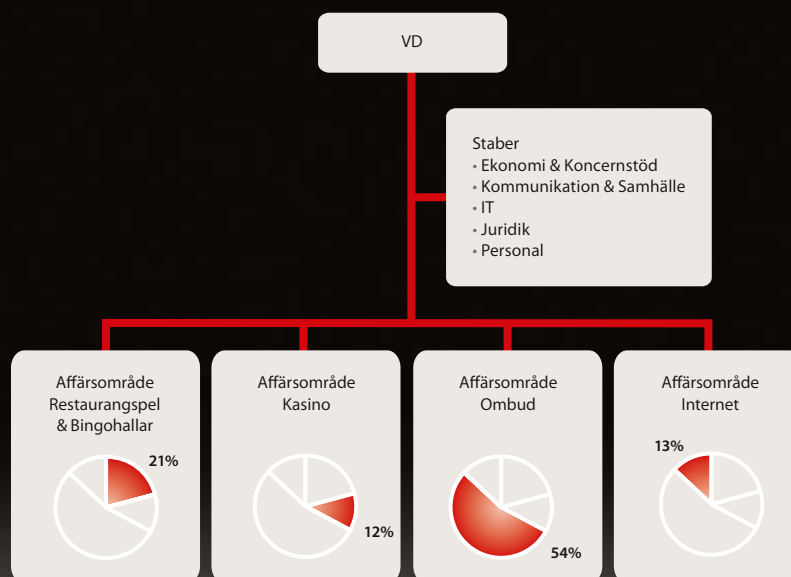
**K**oncernen Svenska Spels organisation bestod tidigare av två divisioner med underliggande affärsområden samt ett antal staber. Från den 1 december 2008 gäller en ny organisationsstruktur. Divisionsnivån togs bort för att möjliggöra större närhet mellan affärsområdena och ledningen. Fyra affärsområden, vars chefer ingår i koncernledningen,

har skapat bättre förutsättningar för en effektiv styrning av affärsverksamheten.

De fyra affärsområdena är Restaurangspel & Bingohallar, Kasino, Ombud och Internet.

Det tidigare affärsområdet Bingohallar är numera ett försäljningsområde inom affärsområde Restaurangspel & Bingohallar.

## Ny organisation från 1 december 2008



Diagrammen anger affärsområdenas del av Svenska Spels totala nettospelintäkter.

Affärsområde Ombud består av tre försäljningsområden, Butik, Förening och Prenumeration, samt en avdelning, Marknad och Produktstrategi, med ansvar för marknadsföring och produktutveckling.

Utvecklingen och den operativa verksamheten för Spelkortet, som tidigare var separata, har slagits samman till en avdelning under affärsområde Internet.

### Flera förändringar på ledningsnivå

Vid bolagsstämman i april 2008 tillträdde Margareta Winberg som ny styrelseordförande för Svenska Spel. I maj avgick VD Jesper Kärrbrink varefter Anders Hägg fungerat

som tillförordnad VD och koncernchef parallellt med sin ordinarie tjänst som ekonomidirektör.

Rekryteringen av en ny VD för Svenska Spel har pågått under året. I december 2008 utsågs Meta Persdotter till VD och tillträdde den 1 februari 2009. ■